

Castor Pants

1031996



carbor
02

black-black
001

Fabric / Fabric: schoeller® WBformula 2Layer dynamic extremeschoeller® 2Layer

Grösse / Sizes: 4458

Spezialgrössen / Special size: 2229, 88116, carbonblack, blackblack

Ein Mammut Klassiker. Diese wasserdichte Ganzjahreshose bietet absolute Bewegungsfreiheit.

Merkmale:

- 2 Fronttaschen
- 1 Gesässtasche
- Seitenventilation mit Mesh
- Extrem abriebfester Steigeisen- und Kantenschutz durch SuperFabric® mit Keramikplättchen
- Vorgeformte Kniepartie
- Integrierte Gamaschen

Mammut's classic waterproof mountain pants for absolute freedom of movement and year 'round use.

Features:

- 2 front pockets
- 1 seat pocket
- Side ventilation with mesh inserts
- Extremely abrasion-resistant crampon and edge protection through SuperFabric® with Ceramic particles
- Pre-shaped knees
- Integrated gaiters

Castor Women's Pants

1031997



carbor
02

black-black
001

Fabric / Fabric: schoeller® WBformula 2Layer dynamic extremeschoeller® 2Layer

Grösse / Sizes: 3246

Spezialgrössen / Special size: 32K46K, 32L46L, carbonblack, blackblack

Ein Mammut-Klassiker in neuer, sportlicher und weiblicher Optik. Wasserdichtes schoeller® WB formula, verleiht dieser technisch ausgereiften Ski- und Hochtourenhose optimale Bewegungsfreiheit und hohe Atmungsaktivität.

Merkmale:

- 2 Fronttaschen
- 1 Gesässtasche
- Seitenventilation mit Mesh
- Extrem abriebfester Steigeisen- und Kantenschutz durch SuperFabric® mit Keramikplättchen
- Vorgeformte Kniepartie
- Integrierte Gamaschen

A Mammut classic in a new, sporty and feminine look. Watertight schoeller® WB formula gives these technically refined ski and high-altitude touring pants perfect freedom of movement and high breathability.

Features:

- 2 front pockets
- 1 seat pocket
- Side ventilation with mesh inserts
- Extremely abrasion-resistant crampon and edge protection through SuperFabric® with Ceramic particles
- Pre-shaped knees
- Integrated gaiters

Highland Pants

1032068



carbor
006

black
001

Fabric / Fabric: DRYtech[TM] 2Layer Stretch

Grösse / Sizes: 4458

Warme, wasserdichte Winterhose aus DRYtech™ Material für Schneeschuhlaufen und Winterwandern. Hoher Tragekomfort durch Stretch-Aussenstoff und angenehm wärmendes Innenfutter.

Merkmale:

- 2 geräumige Fronttaschen, 2 Gesässtaschen
- Seitlicher Gummi im Bund für mehr Tragekomfort
- Atmungsaktives Thermolining

Warm, watertight winter pants made from DRYtech™ material for snowshoe walks and winter hiking. Very comfortable thanks to Stretch outer material and pleasantly warm inner padding.

Features:

- 2 spacious front pockets, 2 seat pockets
- Elasticated sides to waistband for more comfort
- Active breathing thermal lining



Highland Women's Pants

1032069



carl
00

black
001

Fabric / Fabric: DRYtech[TM] 2Layer Stretch
Grösse / Sizes: 3448

Warme, wasserdichte Damen-Winterhose aus DRYtech™-Material für Schneeschuhlaufen und Winterwandern. Hoher Tragekomfort durch Stretch Aussenstoff und angenehm wärmendes Innenfutter.

Warm, watertight women's winter pants from DRYtech™ material for snowshoe walks and winter hikes. Very comfortable, thanks to stretch outside material and pleasantly warm lining.

Merkmale:

- 2 geräumige Fronttaschen, 2 Gesäss Taschen
- Seitlicher Gummi im Bund für mehr Tragekomfort
- Atmungsaktives Thermolining

Features:

- 2 spacious front pockets, 2 seat pockets
- Elasticated sides to waistband for more comfort
- Active breathing thermal lining

Nirvana Pants



1032541



dark
oliveblack
468

carboncarbon
045

Fabric / Fabric: GORETEX® XCR® 3Layer SRP20MNGORETEX® XCR® 3Layer Varuna Stretcheschoeller@keprotec®
Grösse / Sizes: S4XL

Das Nonplusultra für Freerider: GORE-TEX® Comfort Mapping schützt die besonders kälteempfindlichen Muskeln und Gelenke. Viele sinnvolle Details und höchste Verarbeitungsqualität für einen freien Kopf bei coolen Rides.

The supreme pant for Freeriders: GORE-TEX® Comfort Mapping protects muscles and joints that are particularly sensitive to cold. Lots of practical details and best quality for a clear head on cool rides.

Merkmale:

- Teilweise lasergeschnitten und mit geklebten Nähten
- Elastische Verstärkung an Knie- und Gesässpartien
- Abnehmbare, elastische Hosenträger
- Hermetische RV-Jacken-Hosen-Verbindung
- Gürtelschlaufen
- Elastische Schneegamasche
- Integriertes Taillenverstellungssystem
- Kantenschutz
- Knopf-Haken-Verschluss

Features:

- Partial laser-cut and seam bonded
- Elastic reinforcement on knees and seat sections
- Detachable, elastic braces
- Hermetic jacket-to-pants connection
- Belt loops
- Stretchable snowgaiters
- Waist regulator system inside
- Edge protection
- Button hook closure

Motion XCR Pants

1031638



black
001

Fabric / Fabric: GORETEX® XCR® 3Layer SeonGORETEX® XCR® 3Layer Raptorschoeller@keprotec®
Grösse / Sizes: S2XL

Vielfach bewährte, sehr robuste Wetterschutzhose für Expeditionen. Ideal auch für Profis und Bergführer im täglichen Gebrauch in Schnee und Eis.

Tried and tested, very durable weather protection pants for expeditions. Also ideal for professionals and mountain guides for everyday use in snow and ice.

Merkmale:

- Elastische Verstärkung an Knie- und Gesässpartien
- 2 Fronttaschen
- Extrem abriebfester Steigeisen- und Kantenschutz durch SuperFabric® mit Keramikplättchen
- Vorgeformte Kniepartie
- Hochgezogener Bund mit elastischen Hosenträgern
- Integrierte Gamaschen

Features:

- Elastic reinforcement on knees and seat sections
- 2 front pockets
- Extremely abrasion-resistant crampon and edge protection through SuperFabric® with Ceramic particles
- Pre-shaped knees
- High cut waist with elastic suspenders
- Integrated gaiters



Transmission Hybrid Pro Jacket

1031989



black
001

Fabric / Fabric: schoeller® WB400 bistretchDRYtech[TM] 3LayerMTI® 12 (Veste)
Grösse / Sizes: S2XL

Der Mix aus DRYtech™ und schoeller® Soft Shell mit NanoSphere® garantiert viel Komfort, Wasser- und Schmutzabweisung. Die auszipfbare Microfaserjacke erlaubt flexible Temperaturanpassung. Idealer Schutz bei windigem, kaltem Klima, bei aktiven, aeroben Aktivitäten in Fels, Schnee und Eis.

The mix of DRYtech™ and schoeller® Soft Shell with NanoSphere® guarantees comfort as well as being water and dirt repellent. The detachable microfibre jacket allows flexible adjustment to temperature. Ideal protection for windy, cold climates, during active, aerobic activities in snow.

Merkmale:

- Teilweise lasergeschnitten und mit geklebten Nähten
- 1 Fronttasche

Features:

- Partial laser-cut and seam bonded
- 1 front pocket



fire
394

Ambler Hooded Jacket



1032442



Fabric / Fabric: schoeller® FTC®750+ cuin, white european goose, 95/5
Grösse / Sizes: XS2XL

Die auserwählte Gänsedaunen-Qualität, kombiniert mit der neuen Box-Konstruktion, machen diese Jacke sehr weich und enorm warm. Dank kleinem Packmass prädestiniert für Expeditionen.

The proven quality of goose down combined with new box-construction make this jacket extremely warm and exceptionally packable. Ideal for expeditions.

Merkmale:

- 95/5 Gänsedaune, 750+ Fillpower, 280 g
- Regulierbare Saumweite
- Velcro-Verschluss
- Kinnpartie mit Microfleecefutter
- Wasser-, wind- und schmutzabweisend
- 2 Powermesh-Innentaschen
- Angeschchnittene, verstellbare Kapuze

Features:

- 95/5 goose down, 750+ Fillpower, 280 g
- Adjustable hem
- Velcro closure
- Microfleece chin protection
- Water, wind and dirt resistant
- 2 powermesh inner pockets
- Attached, adjustable hood

black
00



brick-carbon
316



olive-carbon
426

Karakorum Jacket



1032444



Fabric / Fabric: Down proof light weight fabric DWRMTI® 12
Grösse / Sizes: XS2XL

Durch die Hochleistungs-Kunstfaser MTI®12 bietet diese Jacke optimale Wärmeleistung bei minimalem Gewicht und mit durchdachten Details wie dem weichen schoeller®-Ärmelbund.

High-performance MTI®12 artificial fibers give this jacket optimal insulation in a lightweight package with considers details like smooth schoeller® cuffs.

Merkmale:

- Multimedia-Tasche mit Kabelführung

Features:

- Audioport-pocket with cord guidance

silver
050



Karakorum Women's Jacket

NEW

1032446

[a.r.m.]

ajungilak
MTI 12 High Thermal Insulation



glacier
928

Fabric / Fabric: Down proof light weight fabric DWRMTI® 12
Grösse / Sizes: XS2XL

Durch die Hochleistungs-Kunstfaser MTI® 12 hält diese federleichte Jacke jederzeit kuschelig warm. Durchdachte Details wie der weichen schoeller®-Ärmelbund steigern den Komfort noch.

Merkmale:

- Multimedia-Tasche mit Kabelführung

High-performance MTI® 12 artificial fibers keep this featherlight jacket snug and warm at all times. Thought-out details such as the smooth schoeller® cuffs further increase comfort.

Features:

- Audioport-pocket with cord guidance

Kiana Women's Jacket

NEW

1032447

nano sphere sftc



brick
313

black
001

dark olive
443

Fabric / Fabric: schoeller® FTC®650+ cuin, goose down, 90/10
Grösse / Sizes: XSXL

Warme Daunenjacke mit Nano-Sphere®. Erstklassiger Wärmespeicher bei langen Stops und Bivacs.

Merkmale:

- Regulierbare Saumweite
- Velcro-Verschluss
- Kinnpartie mit Microfleecefutter
- Wasser-, wind- und schmutzabweisend
- 2 Powermesh-Innentaschen

Warm down jacket with Nano-Sphere®. First-class heat retention on long stops and bivouacs.

Features:

- Adjustable hem
- Velcro closure
- Microfleece chin protection
- Water, wind and dirt resistant
- 2 powermesh inner pockets

Cotopaxi Women's Zip Longsleeve

NEW

1032456

POLARTEC POWER DRY



iceland
56

black-carbon
005

brick-carbon
316



smoke-carbon
710

Fabric / Fabric: Polartec® Power Dry®
Grösse / Sizes: XSXL

Geschmeidig anliegendes Funktions-Langarmshirt aus Stretchmaterial mit Wafflebacking, mit guter Wärmeleistung und grossen Tragekomfort als Basisschicht.

Merkmale:

- Front-RV
- Nähte sind so platziert, dass sie nicht auf den Schultern reiben
- Aktiver Feuchtigkeitstransport
- Sehr körperbetonter Schnitt
- Lycra®-Ärmel- und Kragenabschluss

Smooth and supple functional long-sleeve shirt made from stretch material with waffle backing for superior comfort when worn as a base layer.

Features:

- Front zipper
- Seams are positioned so as to avoid them rubbing on the shoulders
- Active moisture transport
- Contoured cut
- Lycra® sleeve and collar cuffs

Pyrenees Women's Longsleeve

NEW

1032458



firesilver
335

silver-iceland
092

pumpkin-dark olive
221

iceland-glacier
921

black-carbon
005

magnolia-dark olive
317

Material Fabric: Färi Release PO 0957 DRDrirelease®
/Fabric / bric:
Grösse / Sizes: XS2XL

Dieses Langarmshirt macht die Vorteile des neuen Dri-release®-Stoffes auch im Winter verfügbar: Hautgefühl und Griff sind angenehm weich wie bei Baumwolle, Feuchtetransport und Trocknung so zuverlässig wie bei Kunstfasern.

This Longsleeve sweater offers the advantages of Dri-release® material to winter athletes. Soft as cotton against the skin, it's artificial fibers wick moisture and dry quickly like a technical base layer.

Merkmale:

- Flatlocknähte
- Lycra®-Saumabschlüsse
- Brustprint
- Print auf Armabschluss

Features:

- Flatlock seams
- Lycra® cuffs
- Chest print
- Print on sleeve cuff

Lomet Women's Jacket

NEW

1032472

zip-in system



brickda
3t



iceland-black
581



pumpkin-black
226

Fabric / Fabric: DRYtech[TM] 2.5Layer Stretch
Grösse / Sizes: XS2XL

Diese sportive, leichte Stretch Jacke bietet absolute Bewegungsfreiheit mit hohem Tragekomfort.

This sporty, light stretch jacket offers absolute freedom of movement and a high level of comfort.

Merkmale:

- Hochwertiger Fullstretch 2-Lagen DRYtech™ Fabric
- Im Kragen verstaubare Kapuze
- 2-Wege-RV-Unterarm-Belüftungssystem
- 2 Seitentaschen mit RV
- 1 Innentasche
- 2-Wege-Front-RV
- Zip-In-RV-System für Innenjacke vorhanden

Features:

- High-quality Fullstretch 2-layer DRYtech™ fabric
- Roll-away hood
- Underarm ventilation through 2-way zip
- 2 side pockets with zips
- 1 inner pocket
- 2-way front zip
- Zip-in system for inner jacket

Twin XCR Women's Jacket Plus

NEW

1032475

zip-in system



pumpkincarbon
205

Fabric / Fabric: GORETEX® XCR® 2Layer OspreyGORETEX® XCR® 2Layer RadleyPolartec® Thermal Pro®
Grösse / Sizes: XS2XL

Die Top Mountain Damenjacke mit universellem Einsatzbereich. Robustes GORE-TEX® Pro Shell®-Material, hoher Tragekomfort, optimale Wärmeleistung durch auszipbare Fleece-Innenjacke. Für jede Situation perfekt gerüstet.

The top mountain women's jacket for universal use. Robust GORE-TEX® Pro Shell® material, great comfort, ideal insulation thanks to the zip-out fleece inside jacket. Perfectly equipped for every situation.

Merkmale:

- Erhöhte Atmungsaktivität durch hochwertiges GORE-TEX® Pro Shell® Fabric
- Verstärkung im Schulter- und Armbereich
- 4 Fronttaschen
- Gorilla Tape-Verstärkung an den Taschenkanten
- 1 von aussen zugängliche Napoleontasche
- 2-Wege-RV-Unterarm-Belüftungssystem
- 2-Wege Front-RV mit Doppelfrontflap
- Geklebte Elemente
- Integrierte, hochwertige Malden-Fleeceinnenjacke zum Auszippen

Features:

- Increased breathing activity through high quality GORE-TEX® Pro Shell® fabric
- Reinforced shoulders and arms
- 4 front pockets
- Gorilla tape reinforcement on the pocket edges
- 1 napoleon pocket accessible from outside
- Underarm ventilation through 2-way zip
- 2-way front zip with double overlapping
- Glued details
- Integrated, high-quality, zip-in Malden fleece inner jacket

black
001

fire
394



iceland
572

Trento Shirt long

NEW 1032500



brick
313

lemongrass
253

dive
602

Fabric / Fabric: Burlington MCS® Blocker
Grösse / Sizes: S2XL

Funktionelles, schnelltrocknendes Shirt zum Wandern und Reisen.

Merkmale:

- Leicht und klein packbar
- UV-Protection 40+ schützt vor schädlicher Sonneneinstrahlung

Functional, fast drying shirt for hiking and traveling.

Features:

- *Light and packs away small*
- *40+ UV protection against harmful sunlight*

Sikkim Shirt long

NEW 1032502



lizarddark olivelemongrass
445

-carbon-silver
751

Fabric / Fabric: Burlington MCS® Blocker
Grösse / Sizes: S2XL

Es muss nicht immer Karo sein! Funktionshemd in neuer Optik zum Wandern und für die Freizeit.

Merkmale:

- Leicht und klein packbar
- UV-Protection 40+ schützt vor schädlicher Sonneneinstrahlung

It doesn't always have to be plaid! New-look but same functional fabric for hiking and leisure.

Features:

- *Light and packs away small*
- *40+ UV protection against harmful sunlight*

Sikkim Women's Shirt long

NEW 1032503



silver
050

magnolia
244

Fabric / Fabric: Burlington MCS® Blocker
Grösse / Sizes: XS2XL

Es muss nicht immer Karo sein! Funktionshemd in neuer Optik zum Wandern und für die Freizeit.

Merkmale:

- Leicht und klein packbar
- UV-Protection 40+ schützt vor schädlicher Sonneneinstrahlung

It doesn't always have to be plaid! New-look but same functional fabric for hiking and leisure.

Features:

- *Light and packs away small*
- *40+ UV protection against harmful sunlight*

Nirvana limited XCR Jacket

NEW

1032540

NIRVANA

measure system [a.r.m.]



pumpkincarbon
205

dark olive-black
468

Fabric / Fabric: GORETEX® XCR® 3Layer SRP20MNGORETEX® XCR® 3Layer

Varuna Stretch

Grösse / Sizes: S4XL

Unser Topmodell für den anspruchsvollen Freerider in limitierter Auflage. GORE-TEX® Soft Shell® in Top-Verarbeitung mit vielen sinnvollen Features, wie etwa dem Comfort Mapping, das wärmeempfindliche Partien extra füttert, oder dem SuperFabric®-Kantenschutz mit Keramikplättchen.

Merkmale:

- Mobilephone-Tasche mit Wärmeschutzfolie
- Spritzwasserfeste YKK-RVs
- Teilweise lasergeschnitten und mit geklebten Nähten
- Hermetische RV-Jacken-Hosen-Verbindung
- Skipassring
- Smart Key Holder
- Abnehmbares Skibrillen-Putztuch
- Vorgeformte Ellbogen

A limited edition of our top quality GORE-TEX® Soft Shell® for the demanding Freerider. Includes many practical features, such as Comfort Mapping, which provides extra insulation for heat-sensitive zones and SuperFabric® edge protection with ceramic platelets.

Features:

- Mobile phone pocket with heat protection foil
- Sprayproof YKK zippers
- Partial laser-cut and seam bonded
- Hermetic jacket-to-pants connection
- Skipass ring
- Smart key holder
- Detachable cleaning towel
- Articulated elbows

Outline Women's Zip Pull

1032544



glacier
928 black
001



dark olive
443

Grösse / Sizes: XSXL

Junger, modischer Fleecepulli mit Köpfchen, der durch Material und Design Aufmerksamkeit schafft. Windabweisendes Material am Körper, atmungsaktives Stretchfleece unter dem Arm, angenehm warme Fleeceinnenseite.

Merkmale:

- Sehr windabweisendes Material am Körper mit funktionellem Innenfutter
- Junges Design, hoher Tragekomfort
- Modischer Mammut-Print

Young, fashionable fleece pullover with hood and eye-catching material and design. Wind-repellent material on the body, breathable stretchfleece under the arms, comfortably warm fleece inside.

Features:

- Functional material with very comfortable, cotton-like grip
- Young design, very comfortable
- Trendy Mammut print

Outline Women's Jacket Pro

NEW

1032392



brick
313 bark
751

black
001

Fabric / Fabric: DRYtech[TM] 2Layer StretchFiberfill

Grösse / Sizes: XSXL

Hoher Tragekomfort vereint mit jungem Design. Modische Doppeljacke für Outdoor und Freizeit.

Merkmale:

- Komfort durch Full-Stretch DRYtech™ Material
- 2 Seitentaschen mit RV
- 1 Innentasche
- Integrierte Fiberfill-Jacke zum Auszippen
- Modisch platzierter Mammut Print am hinteren Oberarm

Highly comfortable and very fashionable, this double jacket works for outdoor and leisure use.

Features:

- Comfort thanks to Fullstretch DRYtech™ material
- 2 side pockets with zips
- 1 inner pocket
- Integrated fiber fill zip-off jacket
- Mammut print fashionably placed on back of upper arm

Inuit Cap

1032044



carbon smoke
913

Material / Fabric: Outershell: VENTech[TM] 150 Fleece; Palm: VENTech[TM] 200 Fleece
Grösse / Size: S-L

Warme, winddichte, anatomisch geschnittene Fleece-mütze.

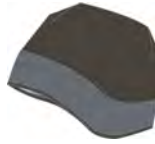
Merkmale:

- VENTech®-Fleece im Stirn- und Ohrenbereich schützt vor Kälte und Wind
- 200-er Fleece-Isolation im Kopfbereich

Warm, windproof, anatomically-cut fleece cap.

Features:

- VENTech® fleece in the forehead and ears protects from cold and wind
- 200 Fleece insulation in head area



dark olive-smoke
401



brick-smoke
325

Custom Beanie

1032050



lizardpumpkindark olive
766

Material / Fabric:
Grösse / Size: one size

Merkmale:

- Fleece-Innenseite
- Rundstrick-Beanie mit nur einer Naht

Features:

- Fleece inside
- Round knit-Beanie with one seam



dive-carbon-taupe
610



brick-silver-bark
315



carbon-fire-bark
096

Blazing Beanie

1032052



dark olivelemongrasslizard
475

Material / Fabric:
Grösse / Size: one size

Warme, zuverlässige Strickmütze für kalte Wetterbedingungen.

Merkmale:

- Grobmaschiger Rechts-Links-Strick
- Fleece-Innenseite

Warm, reliable knit-Beanie for use in cold weather.

Features:

- Right-left coarse-knit knit
- Fleece inside



space-silver-carbon
926



carbon-fire-taupe
096



lizard-pumpkin-taupe
766

Corkscrew Beanie

1032053



blacksilver
094

Material / Fabric:
Grösse / Size: one size

Merkmale:

- Fleece-Innenseite
- Klassischer Strick

Features:

- Fleece inside
- A classic knitted cap



space-taupe
927



dark olive-pumpkin
922



taupe-olive
608



Serene Beanie

1032057



carbonwhite
084

Material / Fabric:
Grösse / Size: one size

- Merkmale:**
- Peruvian-Style Beanie
 - Fleece-Innenseite

- Features:**
- Peruvian-style beanie
 - Fleece inside



brick-silver
315

iceland-silver
925

Prim Beanie

NEW

1032468

dark olivewhite
612

Material / Fabric:
Grösse / Size: one size

Warme Strickmütze mit Alpaca Wolle.

Warm beanie made of soft alpaca wool

- Merkmale:**
- Isolierende Alpaca Wolle
 - Fleece-Innenseite
 - Hohe Wärmeleistung

- Features:**
- Insulating alpaca wool
 - Fleece inside
 - High insulation



bark-silver
093

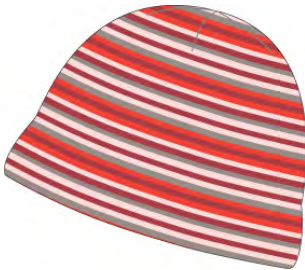
brick-pumpkin
327

glacier-white
924

Nifty Beanie

NEW

1032482



brickmagnoliafiretaupe
328

Material / Fabric:
Grösse / Size: one size

Fashion Beanie als Schutz bei kalten Temperaturen.

Fashion Beanie protects against cold temperatures

- Merkmale:**
- Grobmaschiger Linksstrick
 - Fleece-Innenseite

- Features:**
- Chunky-knit knitwear
 - Fleece inside



glacier-taupe-silver-
dark olive
923



pumpkin-dark olive-
liver-lizard
221



silver-carbon-taupe-
black
911

Tweak Cap

1031670



carbonlemongrass
051

Material / Fabric:
Grösse / Size: one size

Unser Bestseller. Mit Mammut-Logo-Strick.

Our bestseller, with an embroidered Mammut logo.

- Merkmale:**
- Feinmaschige Strickmütze
 - Fleece-Innenseite

- Features:**
- Finely-knitted cap
 - Fleece inside



black-fire
056



dark olive-pumpkin
922



taupe-iceland
790

Swift Cap

NEW

1032047



brick
313

Material / Fabric: Outershell: Fleece 150
Grösse / Size: one size

Merkmale:

- Leicht und schnell trocknend
- Klein verstaubar und helmtauglich

Features:

- *Light and very fast to dry*
- *Packs away small and can be used as a helmet*



carbon
006



iceland
572